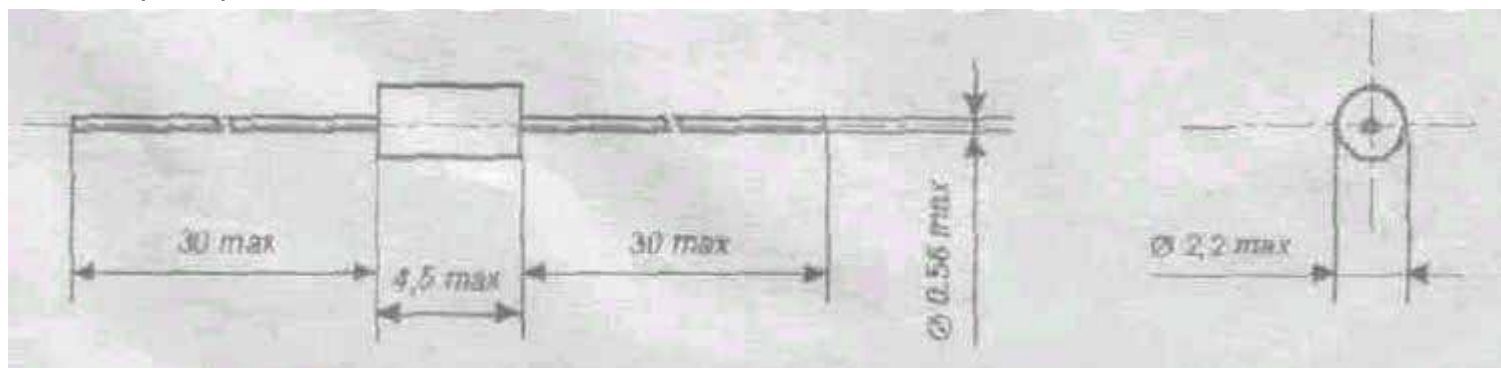


### КД510А, КД521А, КД521В, КД522Б

Кремниевые эпитаксиально-планарные диоды типа КД510А, КД521А, КД521В, КД522Б в стеклянном корпусе типа КД-2, предназначены для работы в аппаратуре широкого применения.

Климатическое исполнение - В, категория размещения - 3

Масса приборов не более 0,15 г.



#### ОСНОВНЫЕ ЭЛЕКТРИЧЕСКИЕ ПАРАМЕТРЫ

|  | КД510А                                 | КД521А                                | КД521В                                | КД522Б                                 |
|--|--|---------------------------------------|---------------------------------------|--|
| Постоянное прямое напряжение $U_{\text{пр.}}$ , В, не более                                | $I_{\text{пр.}} = 200\text{mA}$<br>1.1 | $I_{\text{пр.}} = 50\text{mA}$<br>1   | $I_{\text{пр.}} = 50\text{mA}$<br>1   | $I_{\text{пр.}} = 100\text{mA}$<br>1.1 |
| Постоянный обратный ток $I_{\text{обр.}}$ , мкА, не более                                  | $U_{\text{обр.}} = 50\text{V}$<br>5    | $U_{\text{обр.}} = 75\text{V}$<br>1   | $U_{\text{обр.}} = 50\text{V}$<br>1   | $U_{\text{обр.}} = 50\text{V}$<br>1    |
| Заряд восстановления $Q_{\text{вост.}}$ , нКл, не более при $U_{\text{обр.}} = 10\text{V}$ | $I_{\text{пр.}} = 50\text{mA}$<br>400  | $I_{\text{пр.}} = 10\text{mA}$<br>200 | $I_{\text{пр.}} = 10\text{mA}$<br>200 | $I_{\text{пр.}} = 50\text{mA}$<br>400  |
| Максимально - допустимое обратное напряжение $U_{\text{обр. МАХ}}$ , В                     | 50                                     | 75                                    | 50                                    | 50                                     |
| Максимально - допустимый постоянный прямой ток $I_{\text{пр. МАХ}}$ , mA                   | 200                                    | 50                                    | 50                                    | 100                                    |