

S9018

Кремниевый биполярный эпитаксиально-планарный n-p-n транзистор.

ОСОБЕННОСТИ:

- Широкополосный $f_T=600\text{МГц}$ (мин.)

ПРИМЕНЕНИЕ

- AM/FM усилители, гетеродины FM/VHF тюнеров

Механические данные

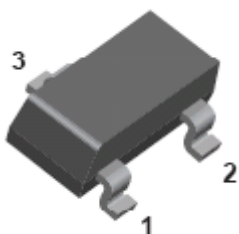
- Корпус: SOT23, пластик
- Вывода: пайка в MIL-STD-202, методика 208
- Вес: 0,008 грамма примерно

РАСПИНОВКА

| Вывод | ОПИСАНИЕ |
|-------|-----------|
| 1 | база |
| 2 | эмиттер |
| 3 | коллектор |

Маркировка

| Тип | Маркировочный код |
|-------|-------------------|
| S9018 | J8 |

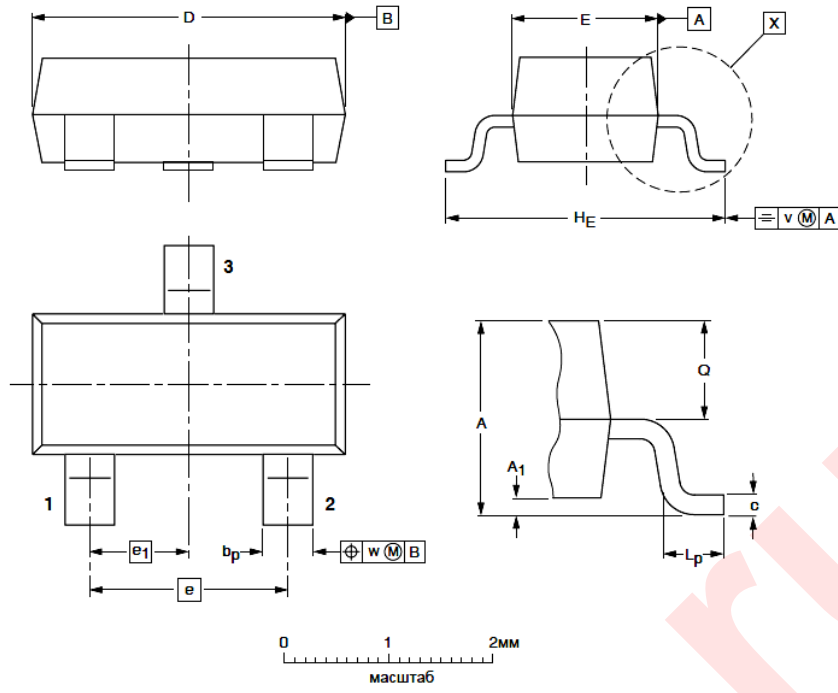


Значения предельно допустимых электрических режимов эксплуатации при Токр. среды = 25°C.

| Обозначение | Параметр | Значение | Единицы измерения |
|-------------|----------------------------------|------------|-------------------|
| Uкб max | Напряжение коллектор-база | 25 | В |
| Uкэ max | Напряжение коллектор-эмиттер | 18 | В |
| Uэб max | Напряжение эмиттер-база | 4 | В |
| Iк max | Постоянный ток коллектора | 50 | мА |
| Pк max | Рассеиваемая мощность коллектора | 0.2 | Вт |
| Tamb | Диапазон рабочих температур | -55 до 150 | °C |
| Tstg | Диапазон температур хранения | -55 до 150 | °C |

Электрические характеристики при Токр. среды = 25°C.

| Обозначение | Параметр | Условия испытания | Мин. | Тип. | Макс | Единицы измерения |
|-------------|--|---|------|------|------|-------------------|
| Uкб проб. | Коллектор-база напряжение пробоя | $I_K=100\text{мкА}$, $I_E=0$ | 25 | | | В |
| Uкэ проб. | Коллектор-эмиттер напряжение пробоя | $I_K=0.1\text{мА}$, $I_E=0$ | 18 | | | В |
| Uэб проб. | Эмиттер-база напряжение пробоя | $I_E=100\text{мкА}$, $I_K=0$ | 4 | | | В |
| Iкбо | Коллектор-база ток отсечки | $U_{кб}=20\text{В}$, $I_E=0$ | | | 0.1 | мкА |
| Iкэо | Коллектор-эмиттер ток отсечки | $U_{кэ}=15\text{В}$, $I_E=0$ | | | 0.1 | мкА |
| Iэбо | Эмиттер-база ток отсечки | $U_{эб}=3\text{В}$, $I_K=0$ | | | 0.1 | мкА |
| $h_{21э}$ | Статический коэффициент передачи тока | $I_K=1\text{ мА}$, $U_{кэ}=5.0\text{В}$ | 70 | | 190 | |
| Uкэ(нас) | Напряжение насыщения коллектор-эмиттер | $I_K=10\text{мА}$, $I_E=1\text{мА}$ | | | 0.5 | В |
| Uбэ(нас) | Напряжение насыщения база-эмиттер | $I_K=10\text{мА}$, $I_E=1\text{мА}$ | | | 1.4 | В |
| fгр. | Граничная частота коэф. передачи тока | $U_{кэ}=5\text{В}$, $I_K=5\text{мА}$, $f=400\text{МГц}$ | 600 | | | МГц |



Размеры (мм, оригинальный размер)

| Ед. измерения | A | A ₁ max. | b _p | c | D | E | e | e ₁ | H _E | L _p | Q | v | w |
|---------------|------------|---------------------|----------------|--------------|------------|------------|-----|----------------|----------------|----------------|--------------|-----|-----|
| мм | 1.1 0.9 | 0.1 | 0.48 0.38 | 0.15 0.09 | 3.0 2.8 | 1.4 1.2 | 1.9 | 0.95 | 2.5 2.1 | 0.45 0.15 | 0.55 0.45 | 0.2 | 0.1 |

ГРАФИКИ ХАРАКТЕРИСТИК S9018

